



NOTIZIE

AZIENDE E PRODOTTI

AREA COMMUNITY

CANALI TEMATICI

Cerca

NEWS

APPROFONDIMENTI

FIERE

GUIDAFINESTRA.IT NEWS PADIGLIONE ITALIA EXPO 2015 A NEMESI, PROGER, BMS. A ABeC L'INVOLUCRO

## PROGETTI &amp; DESIGN

## Padiglione Italia Expo 2015 a Nemesi, Proger, Bms. A ABeC l'involucro



Tweet 1

0

Mi piace 11

22.04.2013



Tra i consulenti del gruppo vincitore che progetterà il Padiglione Italia per l'Expo 2015 a Milano (vedi [news](#)) c'è anche **ABeC facadengineering**, società che si occuperà di studiare l'ingegneria dell'involucro edilizio, le sue tecnologie e gli aspetti tecnico-costruttivi. "Un progetto interessante con una facciata-foresta, per la quale siamo stati interpellati già in fase concorsuale" - così l'arch. **Francesco Giovine** partner e fondatore dello studio con sede principale a Bolzano, uffici a Milano e Pavia - che per lo studio **Nemesi, Proger e Bms** - ha elaborato la tecnologia delle facciate del suggestivo edificio che rappresenterà l'Italia in

occasione dell'Expo 2015.

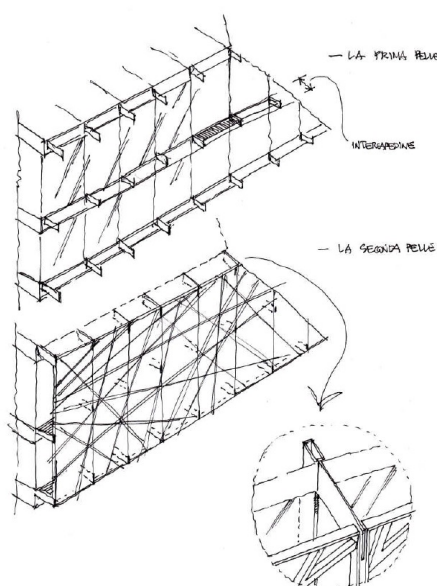
Il contributo e la consulenza di ABeC all'interno del raggruppamento ha reso possibile il successo del concorso, la cui proclamazione del vincitore è avvenuta lo scorso venerdì 19 aprile: 68 i partecipanti provenienti da tutte le parti del mondo.

Attiva nel settore della consulenza, progettazione e ingegnerizzazione delle facciate, ABeC sta lavorando anche per il Museo dell'Ebraismo e della Shoah a Ferrara, ed il Parco Acquatico di Rende a Cosenza, anch'essi frutto di competizioni.

"Un bel riconoscimento ed una grande soddisfazione", così l'arch. Giovine descrive l'esperienza assai intensa ma singolare, specie perché la richiesta è arrivata dal gruppo dei progettisti già a Febbraio, con vincolo di impegno in esclusiva, appena iscritti al concorso.

Il progetto è ambizioso e interpreta sicuramente l'espressione della cultura italiana contemporanea e la **progettazione delle facciate** riguarderà sia il Palazzo Italia (circa 12mila mq calpestabili) sia gli altri padiglioni posti lungo il Cardo, un viale che si estende per 325 metri. "Cerchiamo di proporre know-how e competenza, guardando anche ai paesi emergenti come India e Brasile" conclude Giovine, che sta con ABeC esplorando anche altri mercati per superare i momenti di crisi nel nostro paese.

Adesso ci sarà da lavorare duro, in 90 giorni bisogna preparare il progetto esecutivo e i cantieri devono partire entro la fine di quest'anno perché la struttura dovrà essere realizzata in 16 mesi. Costo dell'operazione: 40 milioni di euro, di cui 30 per **Palazzo Italia** e 10 per le altre opere dislocate lungo il Cardo.



del 14%

### PAROLE CHIAVE

ABEC FACADENGINEERING // EXPO 2015 // FRANCESCO GIOVINE // INGEGNERIZZAZIONE DELLE FACCIATE // INVOLUCRO EDILIZIO // NEMESI, PROGER E BMS // PALAZZO ITALIA // PROGETTAZIONE DELLE FACCIATE

MARZO 2013